

**E 26 CLASSIC**

F

**DATI TECNICI**

LUNGHEZZA FUORI TUTTO	mt 7,85	25 ft 9 in	
LUNGHEZZA SCAFO	mt. 7,8	25 ft 7 in	
LUNGHEZZA AL GALLEGGIAMENTO	mt. 6,35	20 ft 10 in	
LARGHEZZA MAX.	mt. 2,49	8 ft 2 in	
DISLOCAMENTO A VUOTO - CON MOTORI	Kg. 2500	5511 lb	
PORTATA PERSONE MAX 10/1030 KG CAT B- 12 /1180 KG CAT C			
POSTI LETTO	2		
CAPACITA' SERBATOIO CARBURANTE	lt.270	60 Ukg	71 Usg
CAPACITA' SERBATOIO ACQUA	lt.70	16 Ukg	19 Usg

**CONDIZIONI DI PROVA**

<b>LUOGO :</b>	DOMASO - LAGO DI COMO
<b>MOTORE :</b>	VP V6-280-CE/G(4.3)-DPS CATALYZED
<b>POTENZA :</b>	280HP*/209KW
<b>R.RIDUZIONE:</b>	2,32:1
<b>ELICA:</b>	FH3
<b>PERSONE:</b>	2
<b>CARBURANTE:</b>	200 LT
<b>ACQUA:</b>	50 LT

\* US Mechanical Horsepower

**E 26 CLASSIC**

F

**TECHNICAL DATA**

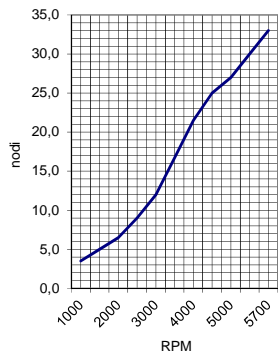
LENGHT OVERALL	mt 7,85	25 ft 9 in	
HULL LENGHT	mt. 7,8	25 ft 7 in	
WATERLINE LENGHT	mt. 6,35	20 ft 10 in	
BEAM	mt. 2,49	8 ft 2 in	
DRY DESPLACEMENT	Kg. 2500	5511 lb	
PEOPLE CAPACITY MAX 10/ 1030 KG2270 LB CAT B- 12 /1180 KG2600 LB CAT C			
N° OF BERTHS	2		
FUEL CAPACITY	lt.270	60 Ukg	Usg
WATER CAPACITY	lt.70	16 Ukg	Usg

**TEST CONDITION**

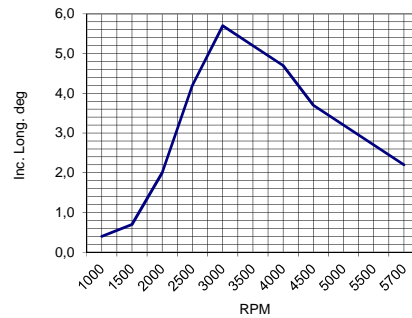
<b>PLACE :</b>	DOMASO - COMO LAKE
<b>ENGINE :</b>	VP V6-280-CE/G(4.3)-DPS CATALYZED
<b>POWER :</b>	280HP*/209 KW
<b>REDUCTION RATIO:</b>	2,32:1
<b>PROPELLER:</b>	FH3
<b>PEOPLE:</b>	2
<b>FUEL:</b>	200 LT
<b>WATER:</b>	50 LT

\* US Mechanical Horsepower

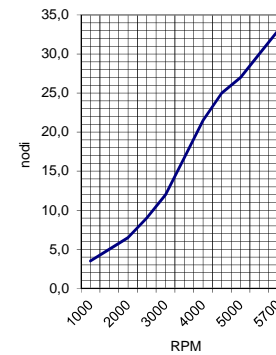
VELOCITA'



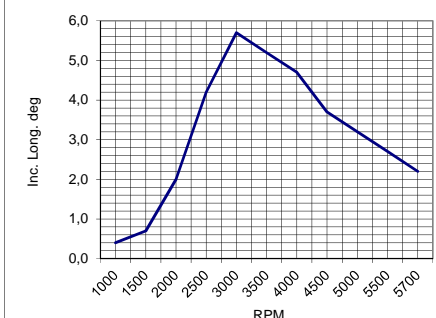
ASSETTO



SPEED



TRIM



VELOCITA' CONSUMO AUTONOMIA					RUMOROSITA'		
motore sx [gir/min]	Velocità [nodi]	Consumo* [l/mn]	Consumo* [l/h]	autonomia [mn]	autonomia [ore]	plancia [db]	cabina [db]
1000	3.5	1.3	4.5	210	60	62	57
1500	5.0	1.2	6	225	45		
2000	6.5	1.5	9.8	179	28		
2500	9.0	1.7	15	162	18		
3000	12.0	1.7	20	162	14		
3500	16.7	1.6	26	173	10		
4000	21.5	1.5	32	181	8	87	82
4500	25.0	1.6	41	165	7		
5000	27	1.8	49	149	6		
5500	30	2.1	63	129	4		
5700	32/33	2.2	71	125	3.8	96	91

ASSETTO		Incl. Gall. [Deg]
motore sx [gir/min]		
1000		0.4
1500		0.7
2000		2.0
2500		4.2
3000		5.7
3500		5.2
4000		4.7
4500		3.7
5000		3.2
5500		2.7
5700		2.2

<b>Velocità di crociera</b>	24/25 nodi	<b>Consumo alla velocità di crociera</b>	40 lt/h
<b>Planata</b>	3300 GIRI/MIN	<b>autonomia alla velocità di crociera</b>	7 ore 165nm

<b>carena</b>	Aldo Cranchi
<b>progetto</b>	Centro Studi Ricerche Cranchi
<b>categoria di progettazione</b>	B / C

set-18

Nonostante l'impegno di fornire informazioni sempre più accurate, i dati riferiti alle prestazioni, che la Cantiere Nautico Cranchi divulga in buona fede, sono da considerarsi puramente indicativi. Essi non impegnano né vincolano in alcuna misura la Cantiere nautico Cranchi. Si tratta di dati, effettivamente rilevati nel nostro centro prove sull'Adriatico, riferiti all'imbarcazione nuova, senza antivegetativa, con carico leggero, in condizioni ambientali ottimali e devono servire solo come guida. Fattori quali sporco sulla carena, qualità dell'antivegetativa e del carburante, stato dei flap, danni alle eliche, problemi ai motori, temperatura dell'acqua, dell'aria e del carburante, condizioni atmosferiche avverse (mare, vento), condizioni di carico particolari (carburante, acqua, equipaggiamento extra) e numero di passeggeri imbarcati possono influenzare negativamente le prestazioni dell'imbarcazione. Per queste e altre ragioni, i dati relativi alle prestazioni non possono implicare la garanzia e la responsabilità della Cantiere Nautico Cranchi.

SPEED - CONSUMPTION - AUTONOMY						NOISE LEVEL	
engine [rpm]	speed [knots]	Consum* [l/mn]	Consum* [l/h]	autonomy [mn]	autonomy [hours]	helm station [db]	cabin [db]
1000	3.5	1.3	4.5	210	60	62	57
1500	5.0	1.2	6	225	45		
2000	6.5	1.5	9.8	179	28		
2500	9.0	1.7	15	162	18		
3000	12.0	1.7	20	162	14		
3500	16.7	1.6	26	173	10		
4000	21.5	1.5	32	181	8	87	82
4500	25.0	1.6	41	165	7		
5000	27	1.8	49	149	6		
5500	30	2.1	63	129	4		
5700	32/33	2.2	71	125	3.8	96	91

TRIM	
engine [rpm]	long slant [Deg]
1000	0.4
1500	0.4
2000	0.7
2500	2.0
3000	4.2
3500	5.7
4000	5.2
4500	4.7
5000	3.7
5500	3.2
5700	2.7

<b>cruise speed</b>	24/25 KN	<b>consumption to cruise speed</b>	40 lt/h
<b>gliding</b>	3300 RPM	<b>autonomy to cruise speed</b>	7 hours 165 nm

<b>hull</b>	Aldo Cranchi
<b>project</b>	Centro Studi Ricerche Cranchi
<b>design category</b>	B / C

set-18

Although our zeal to give more accurate information, the data referred to performance, which Cantiere Nautico Cranchi gives in good faith are purely indicative. It is information, really verified, referred to a new boat, without anti-fouling, with a light charge and in good weather conditions, and is given as a guide only. Factor such as dirt on the hull, quality of the anti-fouling and fuel, trim tabs condition, damaged propellers, tuning of the engines, temperature of the water, air and fuel, bad weather conditions (sea and wind), particular loading conditions (fuel, water, extra equipment) and number of people, can all affect adversely the boat performance. For these and other reasons, the information referred to performance can not imply the guarantee and responsibility of Cantiere Nautico Cranchi.